

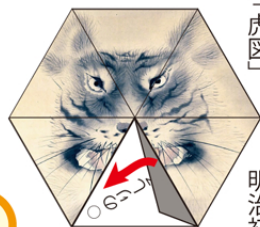
# でんぐりトラトラ びじゅつかん

トラの えが とくいな 岸竹堂 (きし ちくどう) さん  
の えで つくった、3まいの えが つぎつぎと いれ  
がわる「6かくがえし」という おもちゃだよ。

## でんぐりびじゅつかん の つくりかた

- ①かたがみの まわりを、はさみか カッターで きれいに きりとって ください。
- ②まん中から やまおりに 2つに おって、うらめんを のりつけ します。
- ③あかの てんせんを やまおりに します。ひっくりかえて、 はんたいがわの あかい せんも、やまおりに します。(あおい せんは たにおりに おられて いる はずです)
- ④おりたんで、のりしろを のりつけ します。

**かんせい！！**

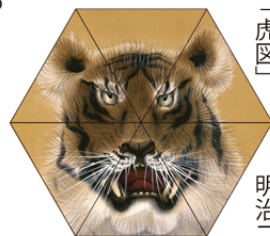
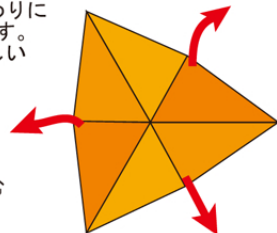


「虎図」

明治初頭

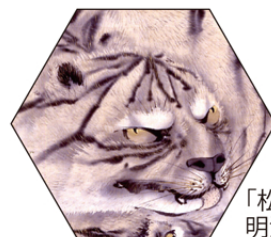
## でんぐりびじゅつかん の あそびかた

- ①まん中の ぶぶんが てまえに できるように 小さく たたみ ます。まん中に さけ目が あられます。
- ②さけ目を まん中から まわりに むかって ひろげてゆきます。さけ目 の 中から あたらしい えが あられます。
- ③もういちど 小さく たたむ と、あたらしい さけ目が あられます。さけ目を ひろげると、3つ 目 の えが あられます。
- ④「たたむ→ひろげる」を くりかえすと、3しゅるいの えが、じゅんばんに うちがわから あられます。

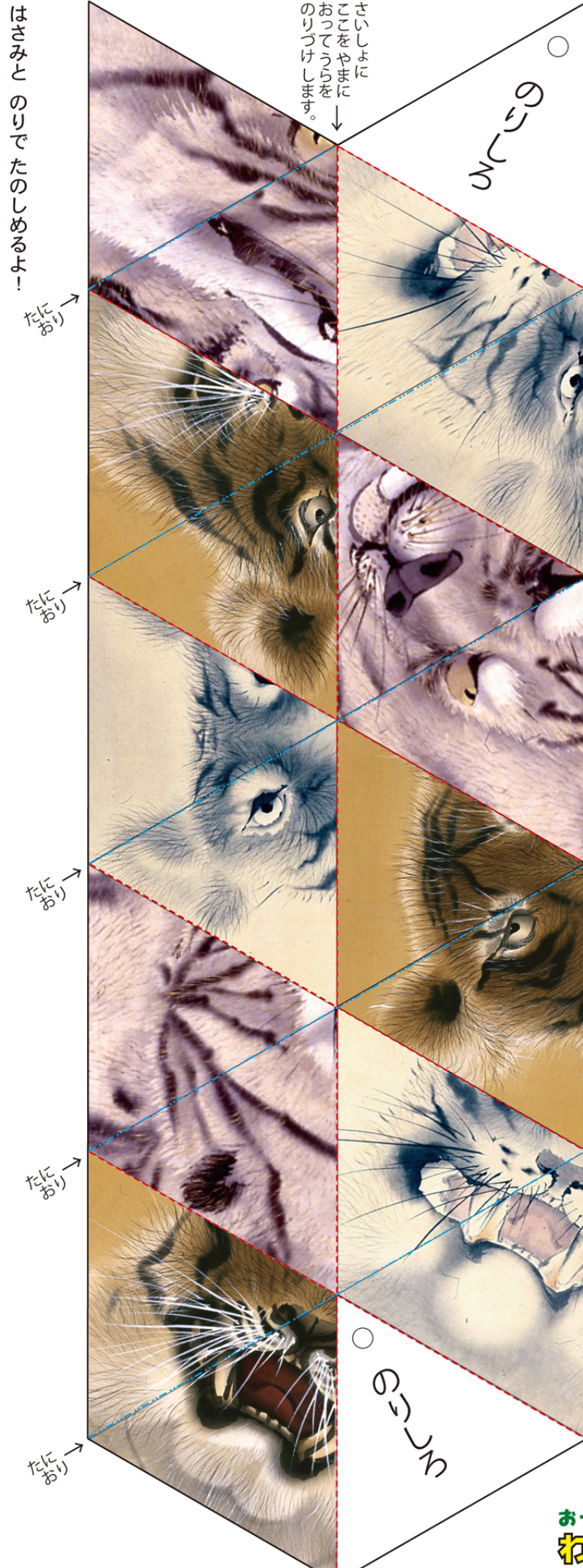


「虎図」

明治二四年



「松溪之虎図」  
明治3年頃



はさみとのりであのしめるよ！

たにおり

たにおり

たにおり

たにおり

たにおり

やまおり

やまおり

やまおり

やまおり

やまおり