

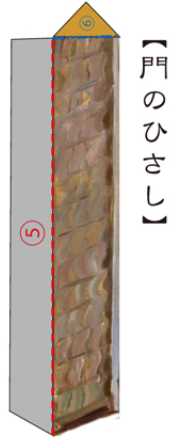
野口謙蔵 3まいぐみのうち 2まいめ

やまおり
 たにおり

赤い○数字 (①など) は数字のある面に、
 青い○数字 (②など) は数字のうら側に、
 のりをつけて はってください。

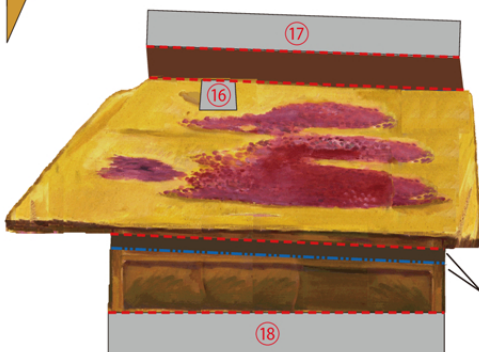
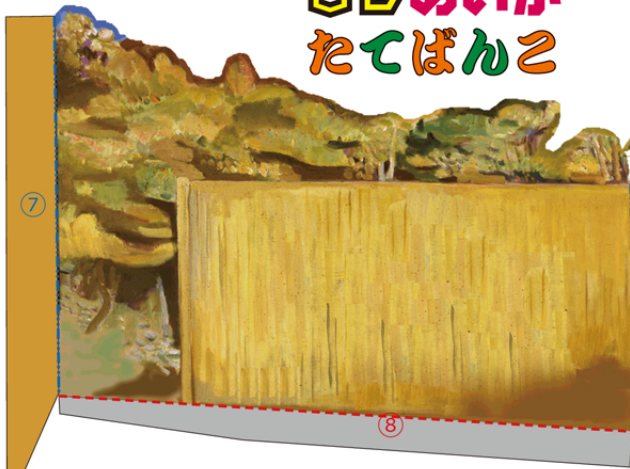


【じめん】



この2つの面は、
 うら側にのりをつけて
 はり合わせます。

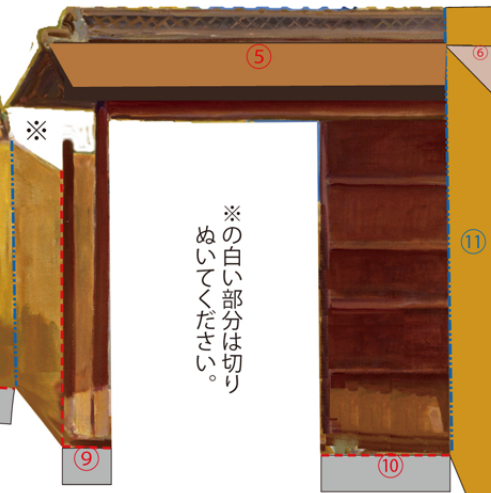
3Dめいが
たてばんこ



【うめぼし】

おりかえて
 だんさを
 つけて
 ください。

【門と へい】



【つばいけ】



【女の子1】



じめんに立たせる
 パーツは、下の
 ようにのりづけ
 してください。

