



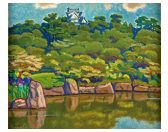
沢宏靱
「古里の山」



中村善種「冬の投影」



小林翠溪
「金亀城址の秋」



島戸繁「彦根城(玄宮園)」



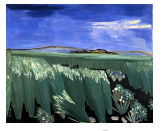
島戸繁「湖畔夕照」



茨木杉風「湖畔」



茨木杉風「湖畔の街」



野口謙蔵「五月の風景」



野添平米「鎌掛溪谷図」



中路融人「風声」



沢宏靱「近江富士」



川島浩「野洲川」



仁志出高福
「津田江の帰帆」



安田謙
「伊吹山遠望」



八島正明「旗の並ぶ日」



中路融人「新緑の島」



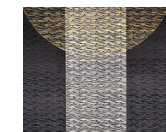
田村一男「比良多雪」



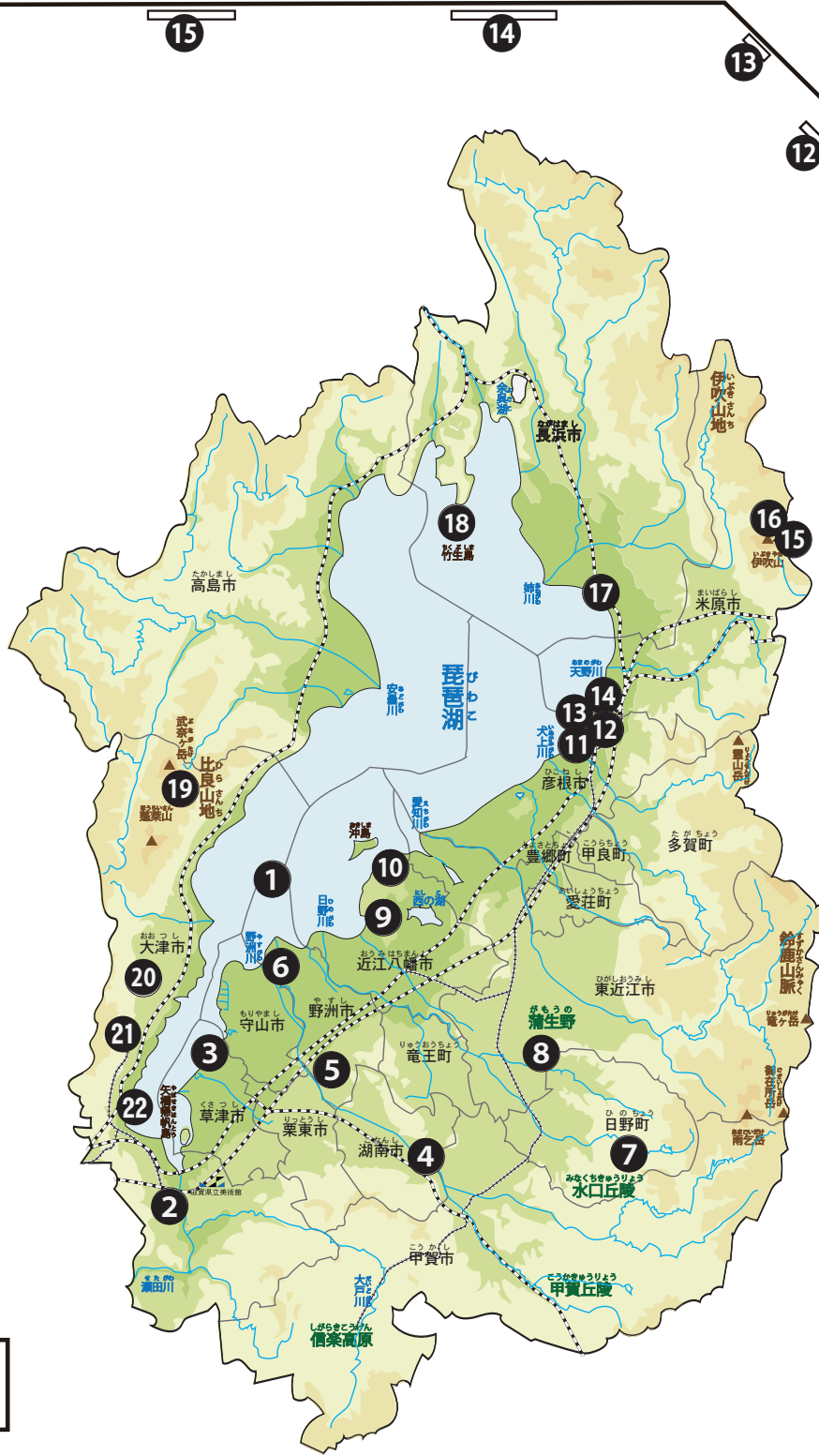
斎内一秀「六月の頃」



池田遙邨「日吉三端」



伊砂俊彦「月の路」



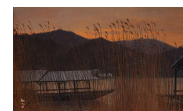
入口

湖国めぐる美術の旅

作品に描かれた場所



池田道夫
「琵琶湖朝輝」



中路融人「瀬田夕映」